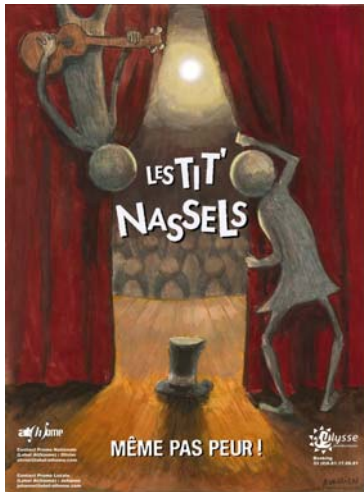


Dossier Accueil

LES TIT'NASSELS

Cette fiche technique fait partie intégrante du contrat. L'installation technique (sonorisation, lumières, scène...) est sous la responsabilité de l'organisateur du spectacle. Tout problème soulevé doit nous être communiqué le plus rapidement possible afin que nous puissions ensemble y apporter une solution.



Accueil

Sur la route, l'équipe est composée de 5 personnes

- 2 musiciens
- 1 technicien son *
- 1 technicien lumière *
- 1 régisseur*

* : présence à confirmer au préalable

Accueil du groupe, loges

- Buffet (sucrée, salé) au bon plaisir de l'organisateur avec pain, fromages etc.
- Jus de fruits, eau minérale plate, Café chaud (et sucre).
- Bières fraîches (Pour Axl !)
- Une bouteille de vin local (cheval blanc, pommard, côte rôtie, enfin à la bonne franquette quoi !)
- Pas de saloperies sucrées qui donnent des grosses fesses par pitié ! (Pour Sophie)

Merci d'équiper la loge d'une table, de chaises, d'un miroir, d'une prise électrique et d'un frigo.

Hébergement

Hôtel ou un gîte calme situé à proximité de la salle, avec parking de préférence fermé pour le camion (hauteur 1,90m). Si hôtel minimum 2**.

- **5 personnes réparties en 1 twin et 3 singles :**
 - 1 twin :** Flavien Foliot (ingénieur du son) et Sylvain Fayot (ingénieur lumière)
 - 1 single :** Sophie Signoret (musicien)
 - 1 single :** Aurélien Mathot (musicien)
 - 1 single :** Eric Grisiglione (régisseur)

Restauration

En cas d'arrivée matinale, merci de prévoir 5 repas chauds complets vers 12 heures. Pour le soir du concert prévoir 5 repas chaud (pas de régimes particuliers).

Matériel de scène

- 1 tabouret de bar sans accoudoirs (pour Sophie !)
- 2 petites serviettes de toilette
- 6 petites bouteilles d'eau

Contacts

Prépa Régie & Promo Presse : Kora

kora@ulyseproductions.com +33 (0)6.30.79.42.00

Technicien Son : Sylvain Fayot

fanetinia@gmail.com +33(0)6.12.22.39.77

Technicien lumières : Flavien Foliot

ouimaisbon@gmail.com +33(0)6.17.19.10.88

www.myspace.com/titnassels

paraphe :

Fiche Technique Les Tit'Nassels

Mise à jour Avril 2011

Contacts

Technicien Son : Sylvain Fayot
fanetinia@gmail.com +33(0)6.12.22.39.77

Généralités

Diffusion public

Le système de diffusion sera adapté à la jauge et à l'architecture de la salle (rappels sous balcons, closter central si large ouverture) en couvrant au maximum tout le spectre audio (20-20000 hz) en tout point.

Nous préférons les systèmes actifs line array 3 voies (sub + têtes) accrochés si possible + front fill.

Diffusion retours

Merci de prévoir 4 retours actifs identiques type 115 HIQ ou M4 sur 2 lignes séparées et égalisées.
(nous n'avons pas de régisseur retour)

Régie

- Console numérique type Soundcraft série Vi, Yamaha PM5D RH, Digico SD8
- Une Pcm 96

Patch

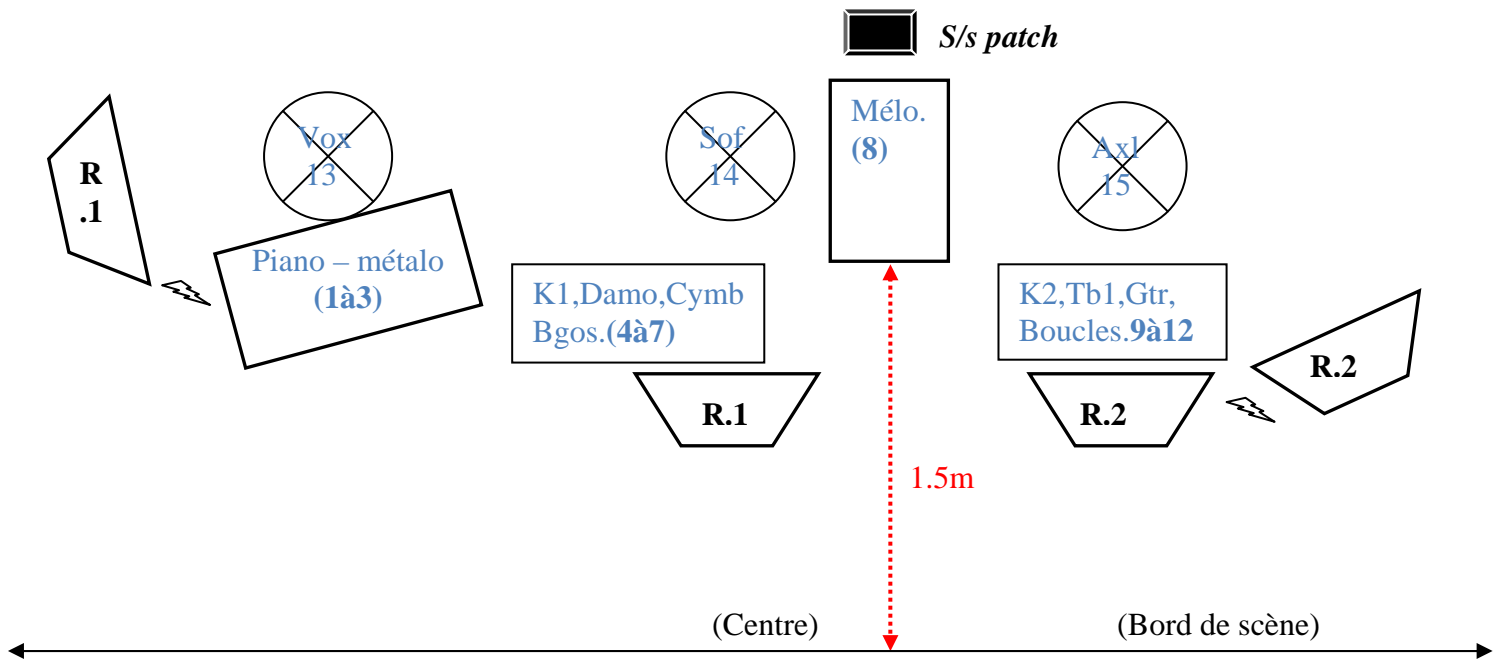
- Pieds micros : 3 petits, 4 grands
- Micros demandés : 2xB52, 1xKM184, 1xSM81, 1xSM57, 3xDI
- Micros fournis : #
- Secteur backline : 2 triplettes pc 16 220 V
- Installation et balances : Une heure et demi.

Patch

N°	INSTRUMENTS	MICROS	INSERTS	PIEDS
1	PIANO L	D.I		
2	PIANO R	D.I		
3	METALO	XLR		
4	GROSSE CAISSE 1	B 52	GATE	PP
5	DAMMO	KM 184		GP
6	CYMBALE	SM 81		
7	BONGOS	XLR		
8	MELODICA	XLR		
9	GROSSE CAISSE 2	B 52	GATE	PP
10	TAMBOURIN	SM 57		PP
11	GTR ACOUSTIQUE	D.I #		
12	BOUCLES	D.I		
13	VOIX PIANO	SM 58 #	COMP	GP
14	VOIX SOPHIE	SM 58 #	COMP	GP
15	VOIX AXEL	B 58 #	COMP	GP

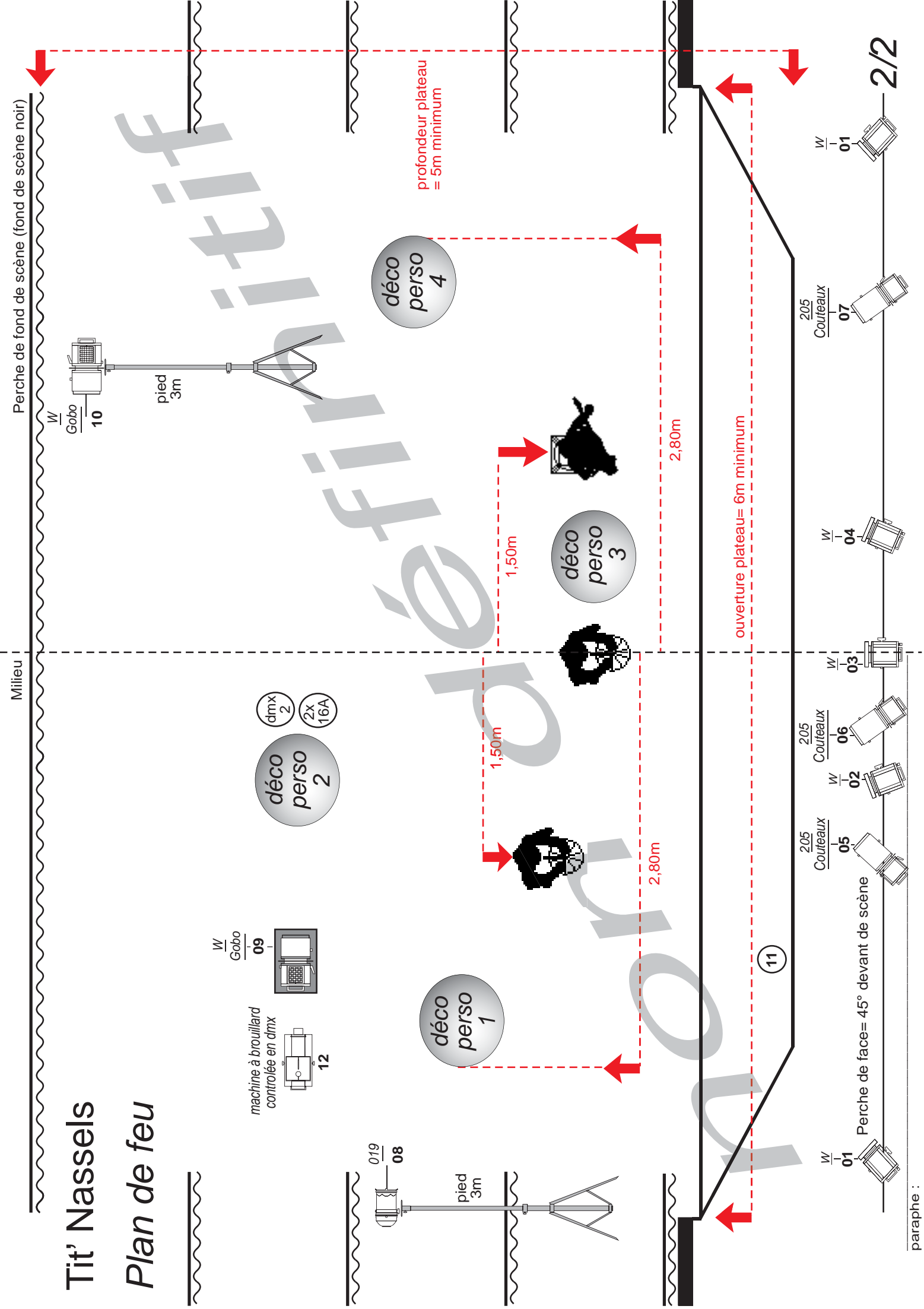
paraphe :

Plan de scène



Tit' Nassels

Plan de feu



paraphe :